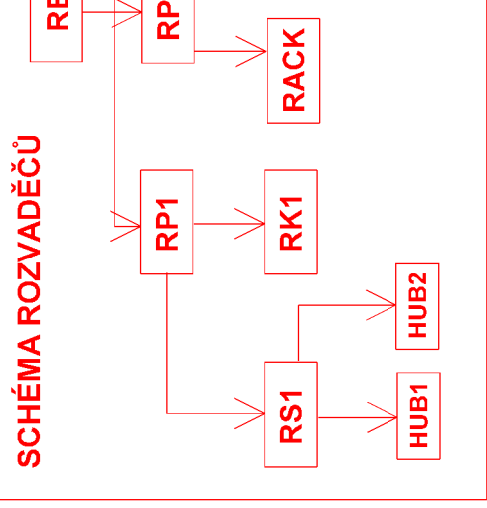


LEGENDA MÍSTNOSTÍ

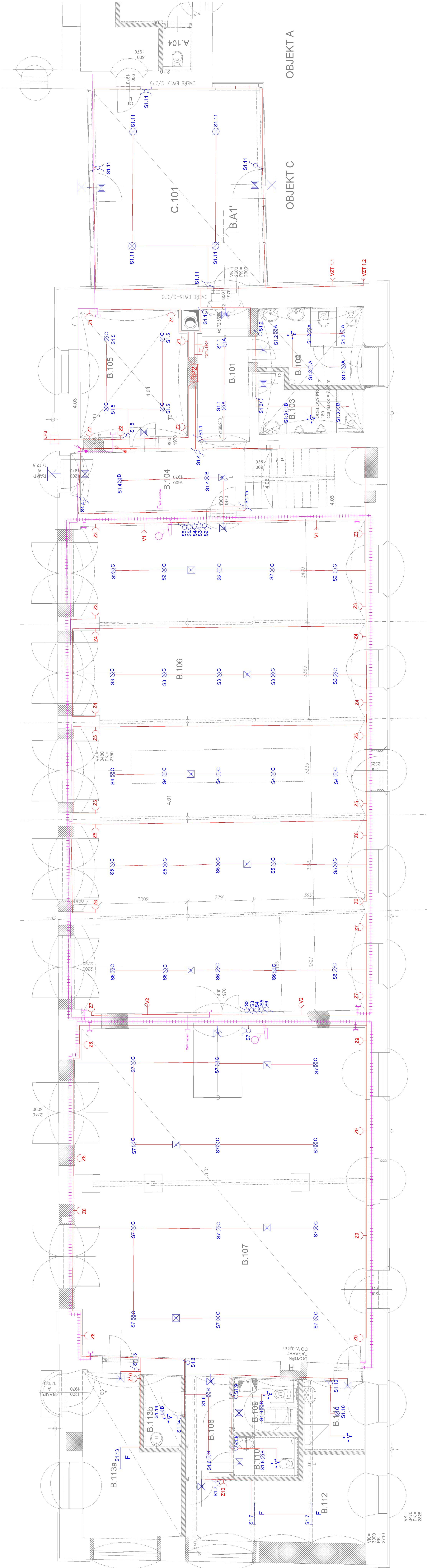
Č.M	ÚČEL MÍSTNOSTI	PLOCHA [m2]	OBVOD [m]	PODLAHA	STĚNY	STROP	POZN.
B.101	CHODBA	9,20	14,70	KD	ŠO,KŠ	KL,ŠO	
B.102	WC ŽENY	9,00	13,00	KD	ŠO,KO	KL,ŠO	KO-2000
B.103	WC MUŽI	6,40	12,30	KD	ŠO,KO	KL,ŠO	KO-2000
B.104	VSTUP+SCHODIŠTĚ	20,50	24,50	KD	ŠO,KŠ	KL,ŠO	
B.105	KANCELÁŘ	16,20	16,80	PP	ŠO,PL	KL,ŠO	
B.106	ATELIER, KROUŽKY	170,80	64,50	PP	ŠO,PL	KL,ŠO	
B.107	KOMUNITNÍ MÍSTNOST	115,70	47,30	PP	ŠO,PL	SKL,PO	
B.108	CHODBA	6,10	11,20	KD	ŠO,KŠ	KL,ŠO	
B.109	WC INVALIDY A ŽENY	4,20	8,20	KD	ŠO,KO	KL,ŠO	KO-2000
B.110	WC MUŽI	3,20	7,30	KD	ŠO,KO	KL,ŠO	KO-2000
B.111	SPRCHA	5,60	9,80	KD	ŠO,KO	KL,ŠO	KO-2000
B.112	SKLAD	16,00	19,30	KD	ŠO,KŠ	KL,ŠO	
B.113a	SKLAD	16,00	19,30	KD	ŠO,KŠ	SKL,SKM2	
B.113b	UKLIDOVÁ KOMORA	3,30	7,70	KD	ŠO,KO	SKL,SKM2	KO-2000
C.101	SPOLUOVACÍ CHODBA	39,90	25,60	KD	ŠO,KŠ,F	NA	
ÚJITNÁ PLOCHA OBJEKT B		404,60 m2					
ÚJITNÁ PLOCHA OBJEKT C		39,90 m2					

Popis grafických značek

Vypínač č.1, 5, 6 typ č.1 s tlačítkem vent.
Vypínač č.1, 5, 6 typ č.1 s tlačítkem vent.
SV LED přisaz. 20W/2000 lm 4000K IP44
SV LED přisaz. 44W/5000 lm 4000K IP44
SV LED přisaz. 47W/6900 lm 4000K IP54
Přívod pro ventilátor a pot. čidlo CYNV 31,5 mm2, sv. obvod
Vývod světelný v křídle IP40
Svídlo LED s čidlem
Větr. osv. svítidlo LED s čidlem IP44
Svídlo NO s vlastním záporně-unikové
Svídlo NO s vlastním záporně-unikové
Zásuvka 230V, jednoduchá / dvojité bílá, IP40
Zásuvka 230V, bílá, IP44
Rozváděcí rozvaděč
Vývod 230V/16A ukonč. svorkou
Vývod 400V ukonč. svorkou
Zásuvka pro reproduktor
Zásuvka ethernet(PRJ45) bílá
Kabel UTP cat.5e
reproduktorový kabel 2 x 2,50 mm²
Mik. ovládání repro
Repro připevněný na konzole na zdi výška min. 2,5 m



Kabely budou instalovány v instalačních zónách dle ČSN 33 2130 ed.3, všechna odbočení budou prováděna kolmo. Uložení kabelových a ostatních vedení je nutno provést v souladu s ČSN 33 2000–5–52 ed.2 a dalších dotčených ČSN. Trasy kabelového vedení budou provedeny pod omítkou a v konstrukcích zdí, stropů, podhledů a podlah.
Instalace v koupelnách je nutno provádět v souladu s ČSN 33 2000–7–701 ed.2.
Vypínače budou instalovány do výšky 1,2 m nad úrovní podlahy. Zásuvky budou instalovány do výšky 0,4 m nad úrovní podlahy nebo dle požadavků interiéru. V kuchyni pak ve výšce 1,2 m. U dveří v bude zásuvka(0,4m), vypínač(1,2m) instalovaný vertikálně nad sebou. Venk.zásuvky a zásuvky v koupelnách budou ve výšce 1,2 m s krytím min.IP44
Hlavní ochranná přípojnice je instalována v technické místnosti. Všechny rozvaděče jsou napojeny na ochranné pospojování objektu. Doplnující ochranné pospojování vodičem CY6, 6 žž.
Vlastnosti použitých instalačních přístrojů jsou uvedeny ve specifikaci materiálů.



OBJEKT B

OBJEKT A

B.A.1